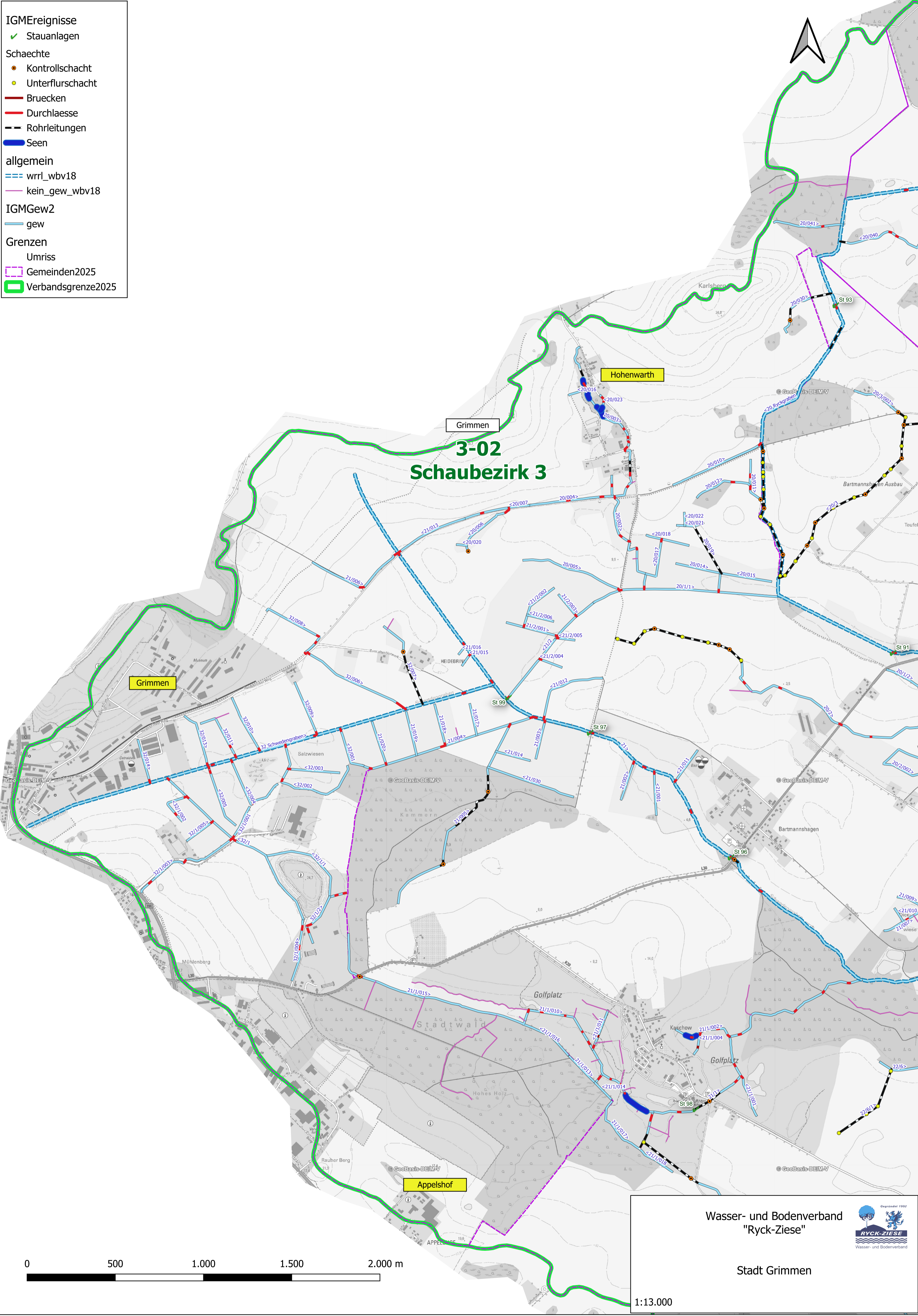


- IGMEreignisse
- ✓ Stauanlagen
- Schaechte
- Kontrollschacht
- Unterflurschacht
- Bruecken
- Durchlaesse
- Rohrleitungen
- Seen
- allgemein
- == wrrl_wbv18
- kein_gew_wbv18
- IGMGew2
- gew
- Grenzen
- Umriss
- Gemeinden2025
- Verbandsgrenze2025



3-02
Schaubezirk 3

Wasser- und Bodenverband
"Ryck-Ziese"

Stadt Grimmen

1:13.000

